

賛育会

平成25年
10月20日(日)
10時~16時

地域が元気に暮らすために...

~こどもと高齢者のための食と健康と遊びを考へる~



社会福祉法人
賛育会

東京清風園

講演

11時から
おみだの食育

お米マイスターさわか
お米について色々お話をします!

會太商店
市野澤利明氏

13時から

□□モ体操と
健康長寿を延ばそう!

東京都リハビリテ-シヨ-ン病院
作業療法士主査
春藤正洋氏

14時から

感染症予防と
手洗いについて
賛育会病院
小松亮孝医師

講演参加者には健康食品等試供品を提供します。

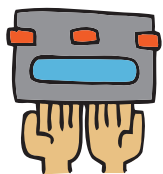
体験コーナー

年齢問わず参加できます。お子様もぜひご参加してください。



血圧・骨密度測定(無料)

手洗いキレカ-体験



アロマスプレー作り

畳コースター作り



<午後>



おこた会クッキー販売



賛育会の活動紹介。墨田区社会福祉協議会おもちやサロ-。

さうい保育園のコーナー(絵やおもちの展示)移動販売(クレープ)

・10月27日(日)

はなみぎきホームホ-ル入内。静岡・長野の産直販売

・11月3日(日)

たちばなホームホ-ル入内。7-11-マ-ケット作品展も開催します。

会場:東京清風園東京都墨田区立花1-25-72



■ 賛育会について

賛育会は、キリスト教の精神に基づき1918年（大正7年）の創設以来、関東大震災および戦災による焼失等の困難に遭いながらも、その時代の要請する社会福祉事業に従事してまいりました。当初は公的援助が殆どなかった婦人と小児の保護並びに医療活動を行っていましたが、その後一般医療、老人福祉へと奉仕の業を拡大して参りました。現在は、東京・長野・静岡の三都県で病院、老人保健施設、特別養護老人ホーム、保育園等、保健・医療・福祉の様々な分野での働きを行っています。

■ 賛育会フェアの開催にあたって

墨田区は法人誕生の地であり、地域の皆様とともに長く保健・医療・福祉の発展のため取り組んでまいりました。東京清風園は1981年（昭和56年）に都市型施設として太平地区で事業を行っていましたが、昨年5月にご縁があり立花小学校跡地へ移転となりました。移転から一年半が経ち地域の皆様のご協力をいただき順調に事業を営んでいます。この間の感謝と地域の皆様に私たち賛育会の働きを知っていただくため今回の会を開催するに至りました。

今回の副題は「地域で元気に生活するために」というテーマですが、これからの医療福祉は住みなれた地域で自分らしく生活するために病気を予防し、介護が必要になることをできる限り予防していくことに力点がおかれています。私たちも医療や福祉サービスが必要となった方々への支援をより高めていくとともに、地域でお元気に過ごされるための支援もあわせて行っていきたいと考えています。今回は日頃から私たちと活動を共にし、ご助力いただいている皆様と健康や食、遊びをテーマに地域に皆様にお役に立つ講座、体験をご用意しました。皆様が楽しみながら健康を考える機会としていただければと期待しています。

■ 賛育会フェアの内容と開催時間について

1. 賛育会事業の紹介～パネル展示（1階ホール）

2. 講演会（1階地域交流スペース）

開催時間	講 演	講 師
11:00～12:00	すみだの食育 お米マイスターさんから「お米について」色々教えてもらおう！	亀太商店 五つ星お米マイスター 市野澤利明氏
13:00～14:00	「ロコモ体操で健康長寿を延ばそう！	東京都リハビリテーション病院 地域リハビリテーション科 作業療法士主査 斎藤正洋先生
14:00～15:00	感染症の予防と手洗いについて	賛育会病院小児科 小松充孝先生

3. 体験コーナー こどもから高齢者までどなたでも参加できます。（1階地域交流スペース、1階デイサービス）

開催時間	体験内容	講師、担当等
11:00～15:00	アロマスプレー作り（参加料100円）	中央区マイホームはるみ
11:00～15:00	手作りおもちゃの紹介	さんいく保育園清澄白河（江東区）
13:00～15:00	たたみコースター作り	中川勝右氏
13:00～15:00	おもちゃサロンの紹介	墨田区社会福祉協議会
10:00～11:00 14:00～16:00	骨密度測定、血圧測定	東京清風園看護師ほか
10:00～11:00 15:00～16:00	手洗いチェッカー体験	はなみずきホーム

4. 販売、提供（1階ホール、1階地域交流スペース、玄関前）

- ・健康食品等試供品の提供（先着100名様）講演会終了後に参加者に配付します。12:00～、15:00～
- ・ミニバザー（中央区マイホーム新川）
- ・さんさん会クッキー販売（100円、限定50個）
- ・クレープ、コーヒー販売（移動販売車）

主 催) 東京清風園・たちばなホーム・はなみずきホーム・さんいく保育園清澄白河（墨田区）
マイホームはるみ・マイホーム新川（中央区）

協 賛) ライオン株式会社・株式会社明治・大塚製薬株式会社・大塚食品株式会社

お問合せ) 03-6861-8771 東京清風園（担当 小林 実）

※車でのご来場はご遠慮ください。なお、当日の施設見学はお受けできませんのでご了承ください（後日実施）