

知って得する!

文花 みまもり だよ!

第72号 平成27年8月発行
文花高齢者みまもり相談室

もしもの時に! 救急医療情報キット

災害時や緊急時に、必要な本人の医療情報（血液型・持病・服薬情報）を記入したシートを専用の容器に入れて保管します。



災害時

ひとり暮らし

緊急時



どんな時に活用できるの?

① 119番をします

玄関ドアの内側と冷蔵庫に貼っていれば

② 救急隊が到着

シールを目印に医療情報キットを確認

自分で伝えられなくても情報を伝えられる

③ 医療情報キットの情報を参考に、救命活動

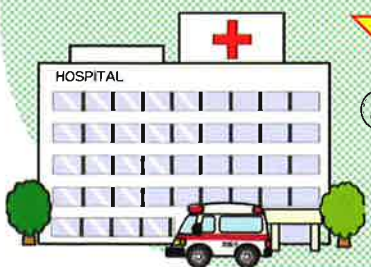
あって良かった救急医療情報キット

中に入れておくもの

- ・ 医療情報シート
- ・ 健康保険証の写し
- ・ 薬剤情報提供書

(飲んでいるお薬)

みまもり相談室でもらえますよ!



文花高齢者みまもり相談室

墨田区文花1-32-1-101

墨田区シルバー人材センター内

文花

担当者: 青嶋・長島・高橋

月曜～金曜 午前9時～午後5時

電話: 03-3614-6511 (秘密厳守・相談無料)

お祝い金を贈呈します (墨田区長寿者祝金贈呈事業)

米寿 (10,000円)

昭和3年1月1日～昭和3年12月31日生まれの方 (数え88歳)

喜寿 (5,000円)

昭和14年1月1日～昭和14年12月31日生まれの方 (数え77歳)

ふれあい訪問を実施します

ふれあい訪問は、高齢者が地域で安心して暮らし続けるために、区が高齢者相談員(民生委員)を通じて実施している事業です。

ご本人の健康状態や生活状況、緊急連絡先などをお聞きし、訪問票を作成します。訪問票は、皆様の身体・生活状況を把握し、必要なサービスを提供するための貴重な資料となります。個人情報厳重に管理しますので、差し障りのない範囲でご記入ください。

喜寿対象者には、事前に「ふれあい訪問のお知らせ」と「ふれあい訪問票」を郵送します。詳しくは、「ふれあい訪問のお知らせ」をご覧ください。

- ・事前にご記入いただいたうえで、祝金贈呈時に高齢者相談員にお渡しください。
- ・記入の仕方がわからない場合は、祝金贈呈時に高齢者相談員または区役所職員にお尋ねください。

※祝金は、高齢者相談員がご自宅にお届けします。

※高齢者相談員不在地区は、区役所職員がご自宅にお届けします。

【問い合わせ先】	お祝い金について	高齢者福祉課支援係	5608-6168
	ふれあい訪問について	高齢者福祉課地域支援係	5608-6175