

ケアハウス りんごの里



信州で素敵な暮らしを。
そんな夢をかなえる、
心あたたかなケアハウスで、
あなたとの出会いを待っています。



社会福祉法人

賛育会



自然の恵みに囲まれて、健やかに暮らす生涯の家。
安らぎと安心の環境が、あなたの老後に
充実した毎日をお約束します。

ケアハウスりんごの里は、高齢者にやさしい暮らしの環境を実現しています。

ケアハウスりんごの里は、高齢の皆様に安心して快適にお過ごしいただけるよう、きめ細かな配慮が施された施設です。もちろん、建物・お部屋などはバリアフリー設計で、日常生活を不自由なく暮らせるようさまざまな工夫をしています。

お部屋は全室個室で、外出や外泊も自由。個人の生活を尊重した運営をしています。また、各お部屋にはミニキッチンがついて簡単な調理も可能です。

※バリアフリー

「バリア」は、英語で「障害や不便さ」のこと。「フリー」は同じく、「自由」の意味。「バリアフリー」とは、「障害や不便さを取り除いて、すべての人が、不自由さを感じることなく暮らせることができるよう、さまざまな工夫をすること」を言います。

自然の恵みを満喫できる、さわやかで便利な立地に恵まれています。

ケアハウスりんごの里は、長野市の北側に位置する豊野町にあり、北信濃の美しい山やまを見渡すことができる、さわやかな環境に恵まれています。また交通の便も良く新幹線長野駅乗り換えで15分。車では、上信越自動車道須坂I.Cまたは信州中野I.Cから20分ほどと、訪れる方にもお出かけの際にもとても便利な立地です。

お食事・お風呂・健康管理などのお手伝い。 さらに「万一の場合」には医療・介護体制もご利用いただけます。

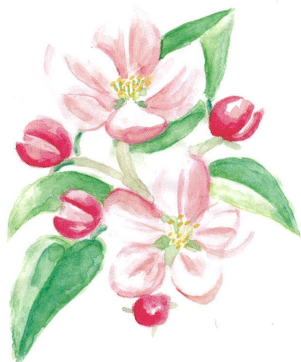
ケアハウスりんごの里では、1日3食のお食事や入浴の準備、健康管理のアドバイスなど、皆様の快適な暮らしをお手伝いするなど、心を込めたサービスをご用意しています。また、「万一」介護が必要になった場合は、ホームヘルプサービス等の在宅福祉サービスをご利用いただくことができ、安心して、これまで通りの暮らしを続けていただけます。

入居できる方

- 60才以上(夫婦で入居される場合は、どちらかが60才以上)の方。
- 高齢などのため、独立して生活することに不安があり、家族との同居や援助を受けることが困難な方。
- 所定の利用料の支払いが可能な方。

ケアハウスりんごの里には、
こんな特長があります。

- 同一建物内に、ヘルパーステーション・在宅介護支援センター・デイサービスセンター・特別養護老人ホームがあり、緊急時や介護が必要になった場合すぐに対応でき、安心して生活できます。
- 併設施設としては、クリニック・介護医療院・訪問看護ステーション・介護老人保健施設があります。
- スーパーマーケットまで、徒歩3分。目の前に長野市役所豊野支所や公園があり、諸手続きや散歩にとっても便利です。
- 自然に囲まれ、季節を楽しむことができます。



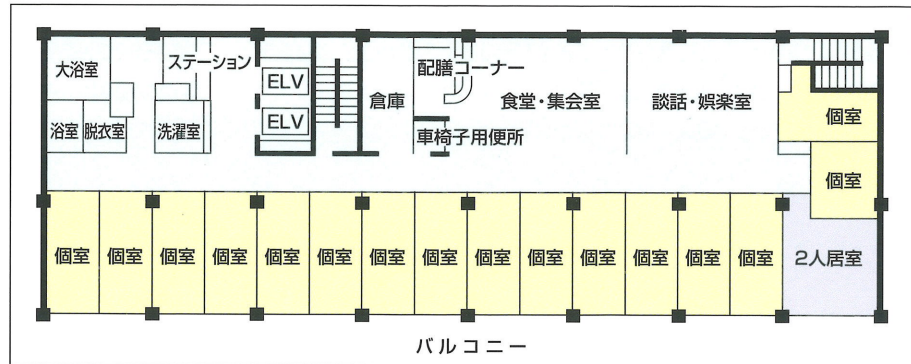
黒姫山
(2,053m)

妙高山
(2,454m)

斑尾山
(1,381m)

◆ 平面図

- 定員 18名
(内 2人居室 1室)
個室 16室



◆ 居室内の設備

- 冷暖房完備
- ミニキッチン
- トイレ、洗面所
- 下駄箱
- 押入
- ナースコール
- TV端子
- 電話接続端子

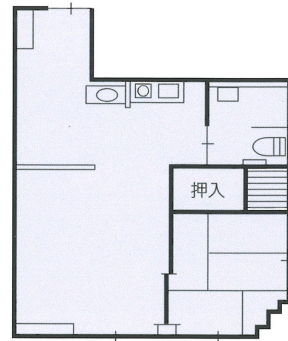
※カーテン・家具類は、お好きなものをお持ちください。

※ペット、石油ストーブ等の持ち込みは、ご遠慮ください。

個室 (23.77m²)



2人部屋 (40.83m²)



◆ 利用料金

1 管理費(家賃)

月額 35,400円

2 事務費等

月額 10,000～92,000円

●入居者個人の収入の区分に応じ、設定されます。

3 生活費(食費、光熱費)

月額 46,940円

冬期加算(11月～3月) 5,410円
(1カ月)

(例) 月額 1+2+3

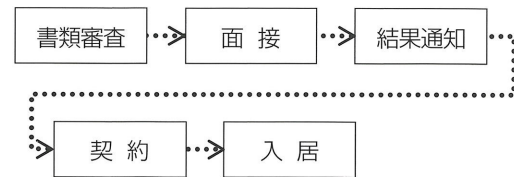
97,750～179,750円

金額例は、冬期加算を含んだものです。

- 事務費・生活費は、年度により変更される場合があります。
- 上記の利用料以外に、各部屋の電気代、水道代等は、個人負担となります。
- 電話は、各自設置となります。
- 入居時に一時金20万円(退去時の居室の補修整備費)をお預かりいたします。

◆ 申し込み方法

特別養護老人ホーム「豊野清風園」へご相談にお越しください。(担当者/生活相談員) 施設の説明、申し込みに必要な書類をお渡しいたします。



2人部屋